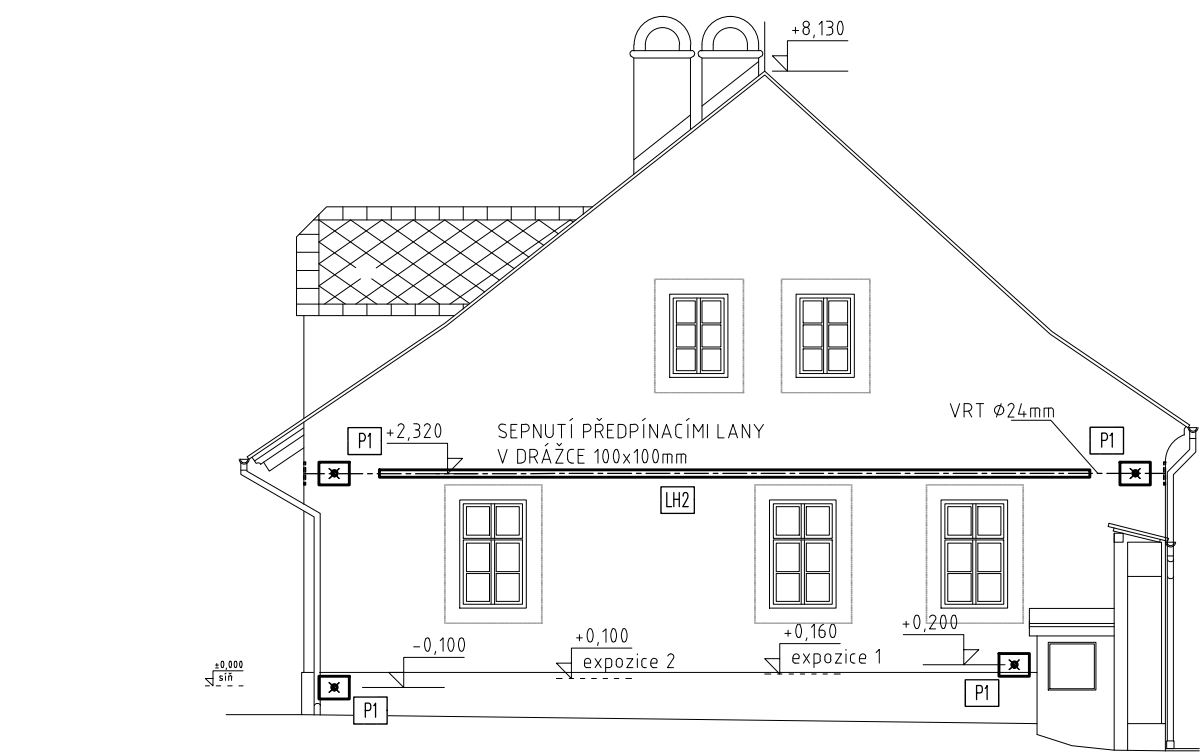
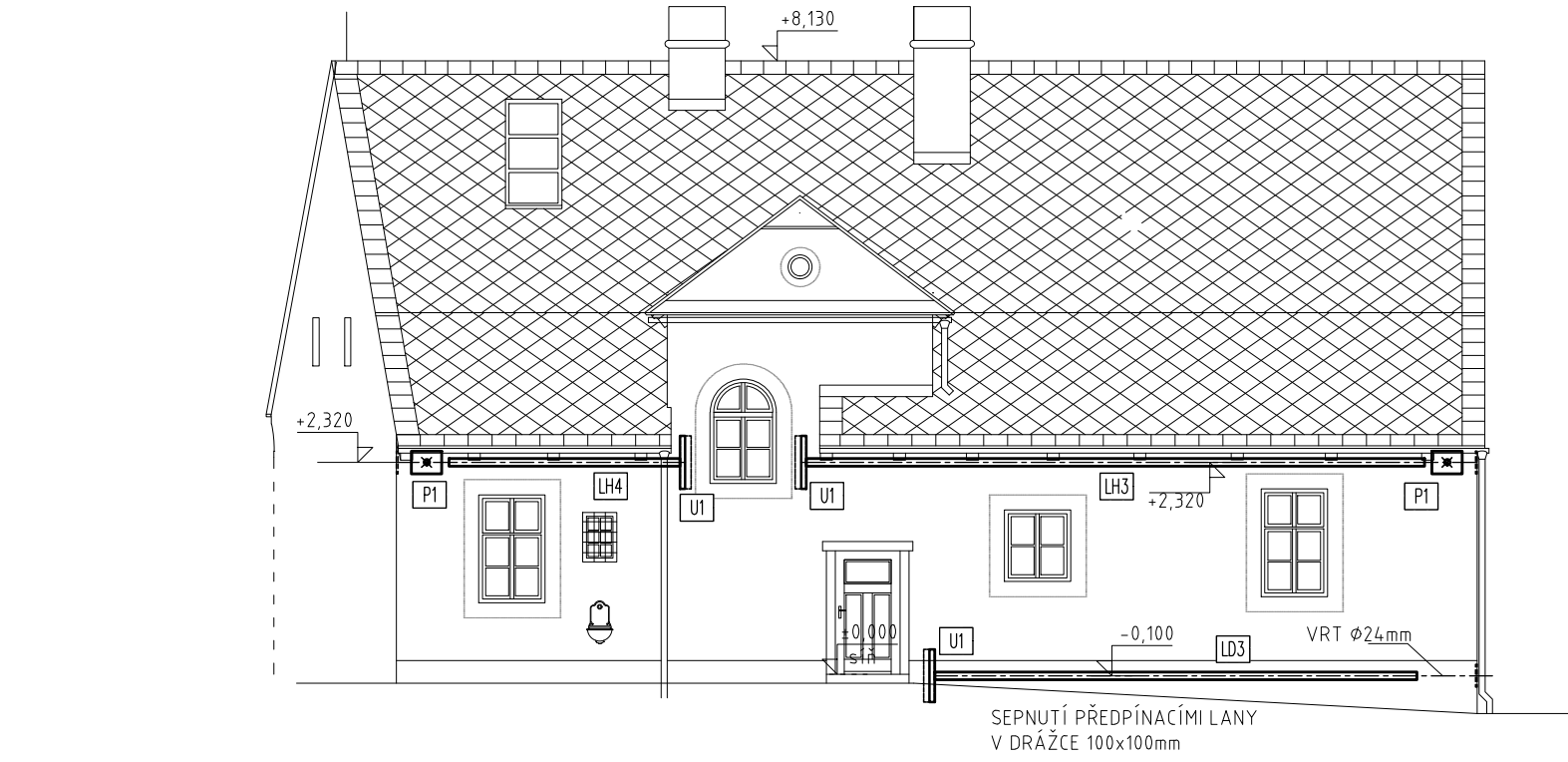
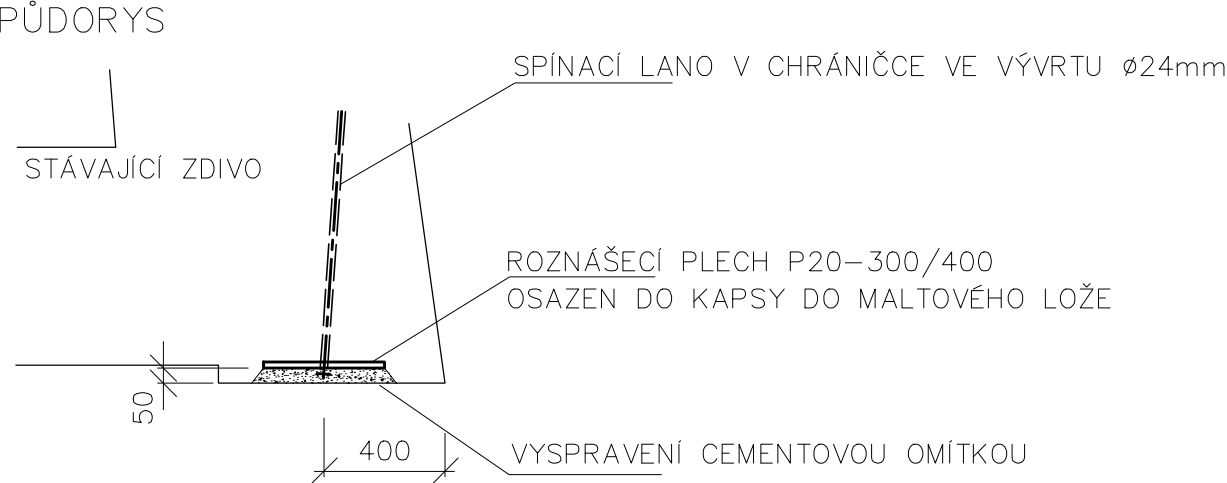


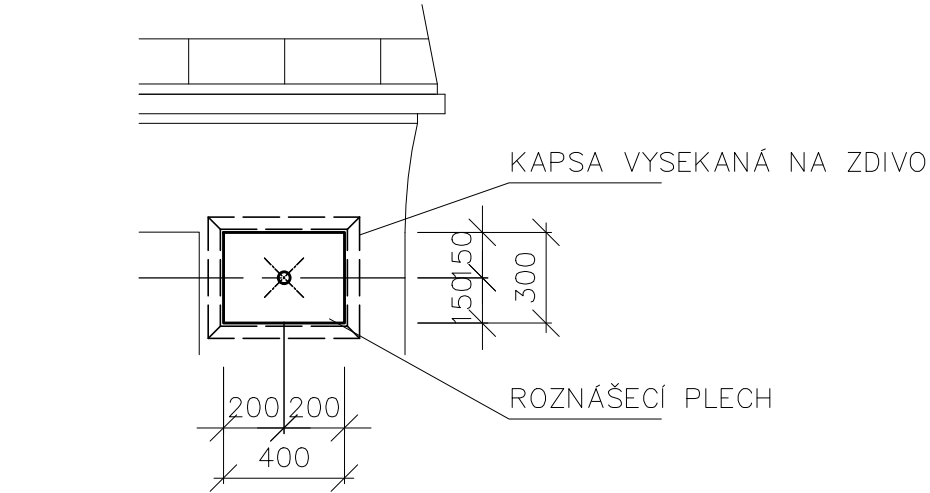
POHLEDY
1:100



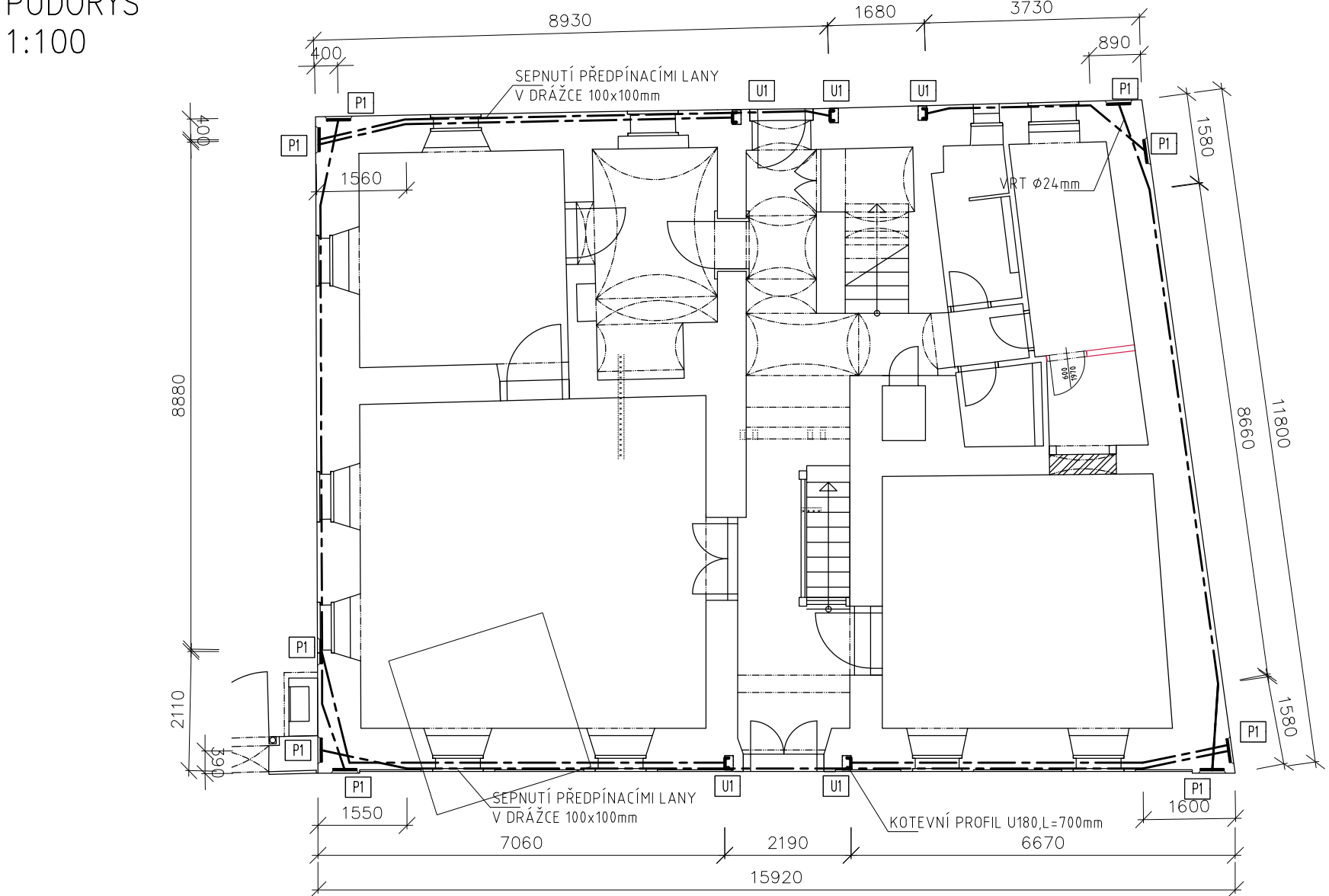
DETAIL ROZNÁŠECÍHO PLECHU
1:25



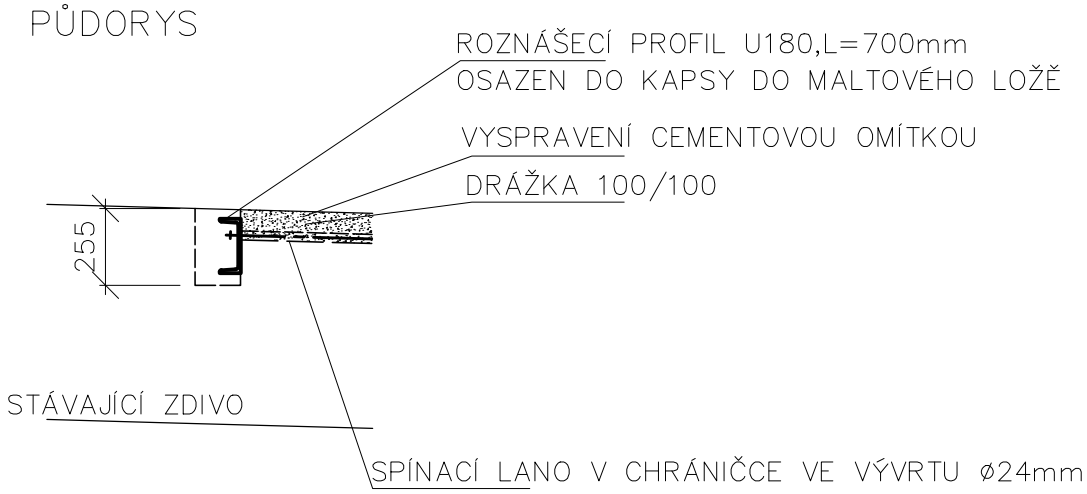
POHLED



PŮDORYS
1:100



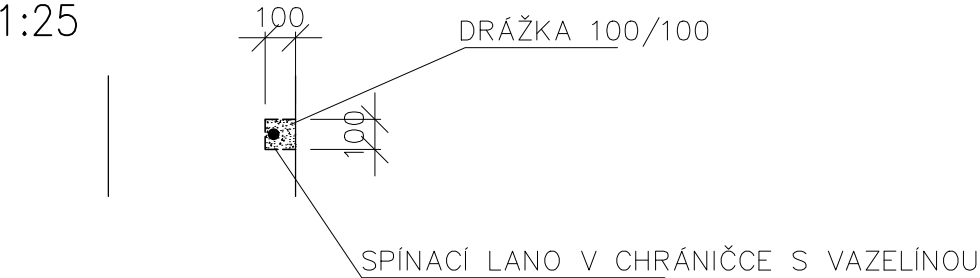
DETAIL ROZNÁŠECÍHO PROFILU
1:25



POHLED



DETAIL DŘÁŽKY VE ZDIVU
1:25



LEGENDA:

- LH — HORNÍ ÚROVEŇ LAN /NAD OKNY/
- LD — SPODNÍ ÚROVEŇ LAN /V SOKLU/
- P1 KOTEPNÍ PLECH P20-400x300
- U1 KOTEVNÍ PROFIL U180,L=700mm

POZNÁMKY:
PŘEDPÍNAČÍ LANA BUDOU TAŽENA V DŘÁŽKÁCH 100x100mm.
ULOŽENA BUDOU V CHRÁNIČCE S VAZELINOU. PŘES ROHY BUDOU
LANA PROTAŽENA VE VRTECH Ø24mm.

ROZNÁŠECÍ OCELOVÉ DESKY BUDOU ZAPUŠTĚNÉ POD FASÁDOU.

PROJEKTOVÁ DOKUMENTACE ZPRACOVÁNA PRO PROVÁDĚNÍ STAVBY,
NENAHRAZUJE VÝROBNÍ DOKUMENTACI.

ARCHITEKTONICKÁ PROJEKČNÍ SKUPINA A4L, SMETANOVŮ NÁM. 105, LITOMYŠL, www.atelier4l.cz				A 4
ZODPOVĚDNÝ PROJEKTANT: ING. MARTIN ŠABATA				
PROJEKTANT: ING. MARTIN ŠABATA				L ■
HIP: prof. akad. arch. Mikuláš Hulec				
INVESTOR: Pardubický kraj, Komenského nám. 125, Pardubice				PARÉ:
NÁZEV AKCE: REKONSTRUKCE OBJEKTU PORTMONEUM RM V LITOMYŠLI				
STUPEŇ PD: DPS				
ZAK. Č.: 223/18				
DATUM: 02/2019		MĚŘÍTKO: 1:100,1:25		Č.VÝKRESU D.1.2.b.4
STAVEBNÍ OBJEKT:		PROFESE: STAVEBNĚ-KONST. ŘEŠENÍ		
VÝKRES: SEPTNUTÍ OBJEKTU				